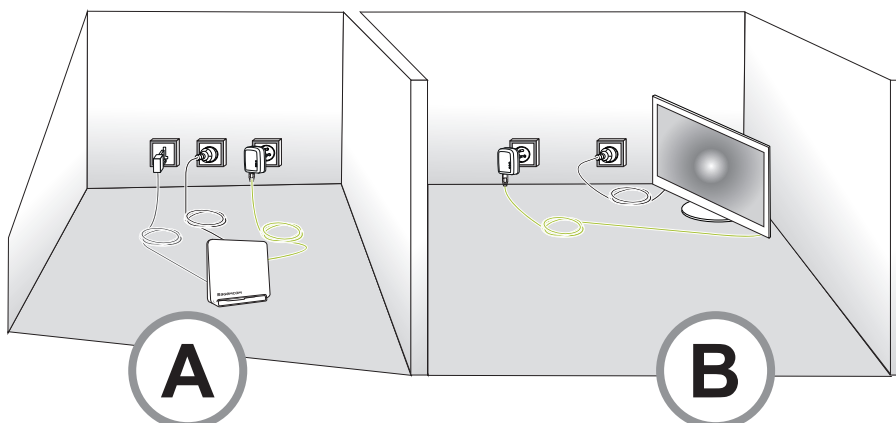
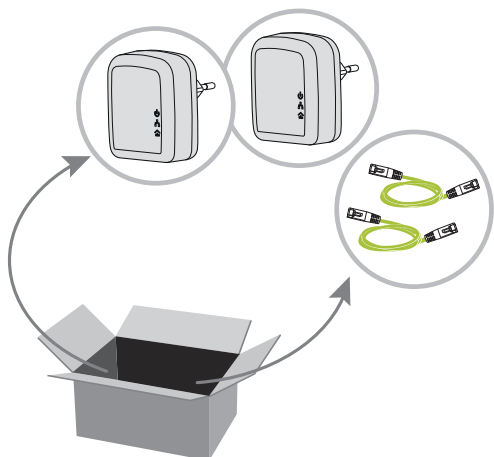


F@ST PLUG 201 DUO

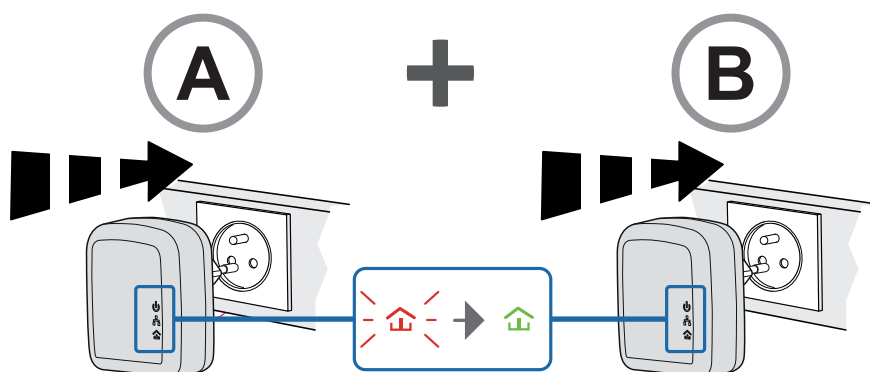
Quick Installation Guide
Guide d'Installation Rapide
Snelle Installatiegids

EN
FR
NL



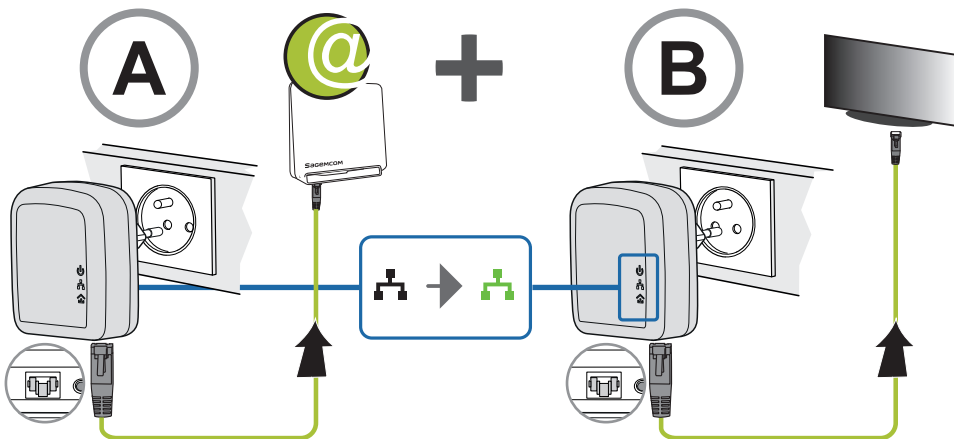
1

Plug both devices into the mains /
Branchez l'appareil sur le secteur /
Steek beide toestellen in het stopcontact

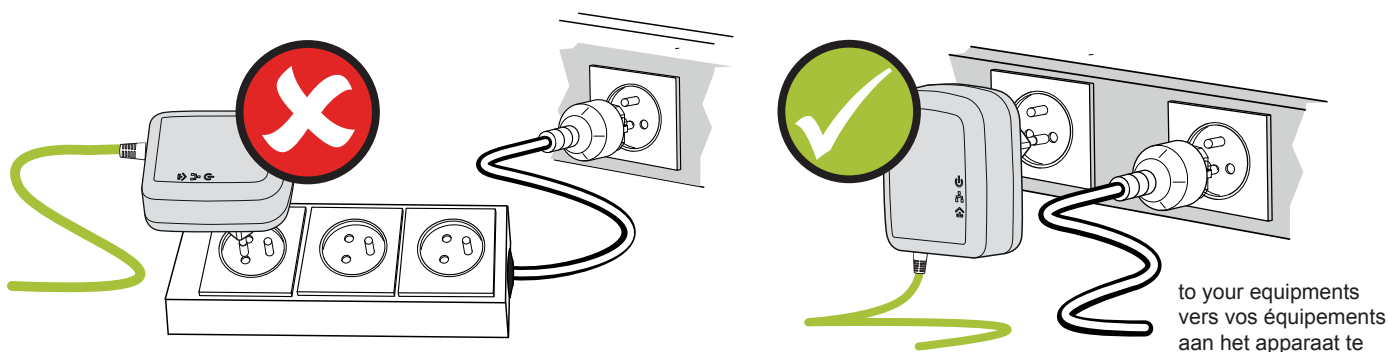


2

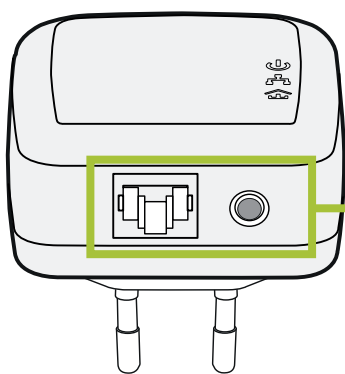
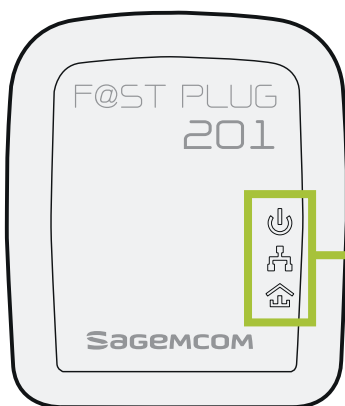
Connect your equipments /
Connectez vos équipements /
Koppel uw uitrustingen aan




Recommended use of a multiple plug adapter - Recommandation pour l'utilisation d'une multiprise - Aanbevolen gebruik van een meervoudige stekker adapter





For more information about the way to secure your network or to join a HomePlug AV network, please consult the User Guide available on the <http://support.sagemcom.com> website. Pour plus d'informations sur la façon de sécuriser votre réseau ou d'adhérer à un réseau courant porteur, veuillez consulter le Guide d'utilisation disponible sur le site <http://support.sagemcom.com>. Voor meer informatie over de beveiliging van uw netwerk of de toegang tot een HomePlug AV netwerk raadpleegt u de Gebruikersgids beschikbaar op de <http://support.sagemcom.com> website.





 Device is OFF. - L'appareil est éteint. - Het toestel staat UIT.


 Device is ON. - L'appareil est allumé. - Het toestel staat AAN.

 Device is in «idle mode» when LED flashes every 15 sec.
L'appareil est en «mode veille» lorsque la LED clignote toutes les 15 sec.
Het toestel staat in de «idle modus» wanneer de LED elke 15 sec. knippert.

 Ethernet port is not connected. - Le port Ethernet n'est pas connecté.
Ethernetpoort is niet aangesloten.

 Ethernet port is connected. - Le port Ethernet est connecté.
Ethernetpoort is aangesloten.

 No powerline device detected on your network. - Aucun appareil détectés sur votre réseau. - Geen toestel op elektriciteit op uw netwerk vastgesteld.

 At least one powerline device is detected on your network. - Au moins un appareil est détecté sur votre réseau. - Ten minste één toestel op elektriciteit op uw netwerk vastgesteld.

Ethernet port - Port Ethernet - Ethernetpoort

Use the Ethernet port to connect your equipments, using the Ethernet cable provided. / Utilisez le port Ethernet pour connecter vos équipements, utilisez le câble Ethernet fourni. / Gebruik de Ethernetpoort om uw uitrustingen aan te sluiten en gebruik hiervoor de meegeleverde Ethernetkabel.

Security button -

Press and hold the button for:

0-3 sec to join a powerline network, 7-10 sec to leave the current powerline network or start a new network, 12-15 sec, to return a device to its original factory default configuration./

Appuyez et maintenez le bouton pour :

0-3 sec pour adhérer au réseau courant porteur, 7-10 sec pour quitter le réseau courant porteur en cours et adhérer à un autre réseau, 12-15 sec pour réinitialiser l'appareil avec la configuration d'usine par défaut./

Druk op deze knop gedurende:

0-3 sec om aan te sluiten op een elektriciteitsnet of start een nieuw netwerk, 7-10 sec om uit het huidige elektriciteitsnet te gaan of een nieuw netwerk te starten, 12-15 sec om het toestel opnieuw in de originele fabrieksconfiguratie te zetten.

Important / Important / Belangrijk:

Your devices have been already paired during manufacturing and will associate automatically once they are plugged into the mains : no setup is required. Vos appareils sont appairés en usine et s'associent automatiquement dès qu'il sont branchés sur le même réseau courant
Uw toestellen werden reeds gepaired tijdens de fabricage en zullen automatisch worden gecombineerd eens ze in het stopcontact worden gestoken: er is geen setup vereist.

The Security button cannot be used when the device is in Idle mode. Le bouton Security ne peut pas être utilisé quand l'appareil est en mode Veille. De veiligheidsknop kan niet in de idlemodus worden gebruikt .

For more information on how to increase security on your network or add additional devices to an existing powerline network, please consult the User Guide available on the <http://support.sagemcom.com> website. Pour plus informations sur la façon de sécuriser votre réseau ou d'ajouter des appareils supplémentaires à votre réseau courant porteur existant, consultez le Guide Utilisateur disponible sur notre site <http://support.sagemcom.com>. Voor meer informatie over het verbeteren van de veiligheid op uw netwerk of het toevoegen van bijkomende toestellen, gelieve de Gebruikershandleiding op de <http://support.sagemcom.com> website te raadplegen.

SAGEMCOM

Sagemcom Broadband SAS

Headquarters: 250, route de l'Empereur
92848 Rueil-Malmaison Cedex - FRANCE

Tel: +33 (0)1 57 61 10 00 - Fax: +33 (0)1 57 61 10 01

www.sagemcom.com